

Uppfærsla á Opus Dental

Opus Dental er uppfært reglulega. Uppfærslurnar eru gerðar til að bæta virkni hugbúnaðarins og laga villur. Því er bráðnauðsynlegt að sækja og setja upp uppfærslur eftir því sem þær koma út.

Svona sækir þú uppfærslur af heimasíðunni okkar:

Sestu við tölvuna sem hýsir gagnagrunninn.

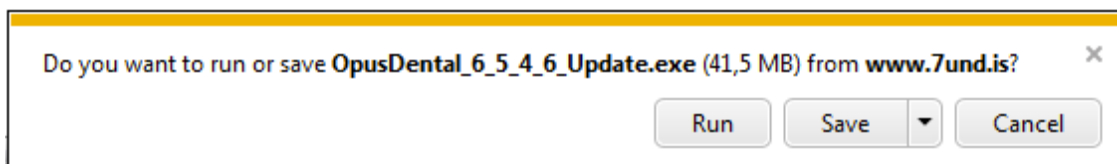
Opnaðu niðurhalssíðu Sjöundar fyrir Opus Dental:

http://www.7und.is/index.php/thjonusta/thjonusta_nidurhal_opusdental

Áður en þú uppfærir:

- Athugaðu að tölvan þín uppfylli kröfur um lágmarks vélbúnað
- Vertu viss um að nýtt öryggisafrit sé til af gagnagrunninum
- Slökktu á Opus Dental á öllum tölvum

Smelltu á þær uppfærslur sem þig vantar og þá opnast gluggi líkur þessum hér fyrir neðan:

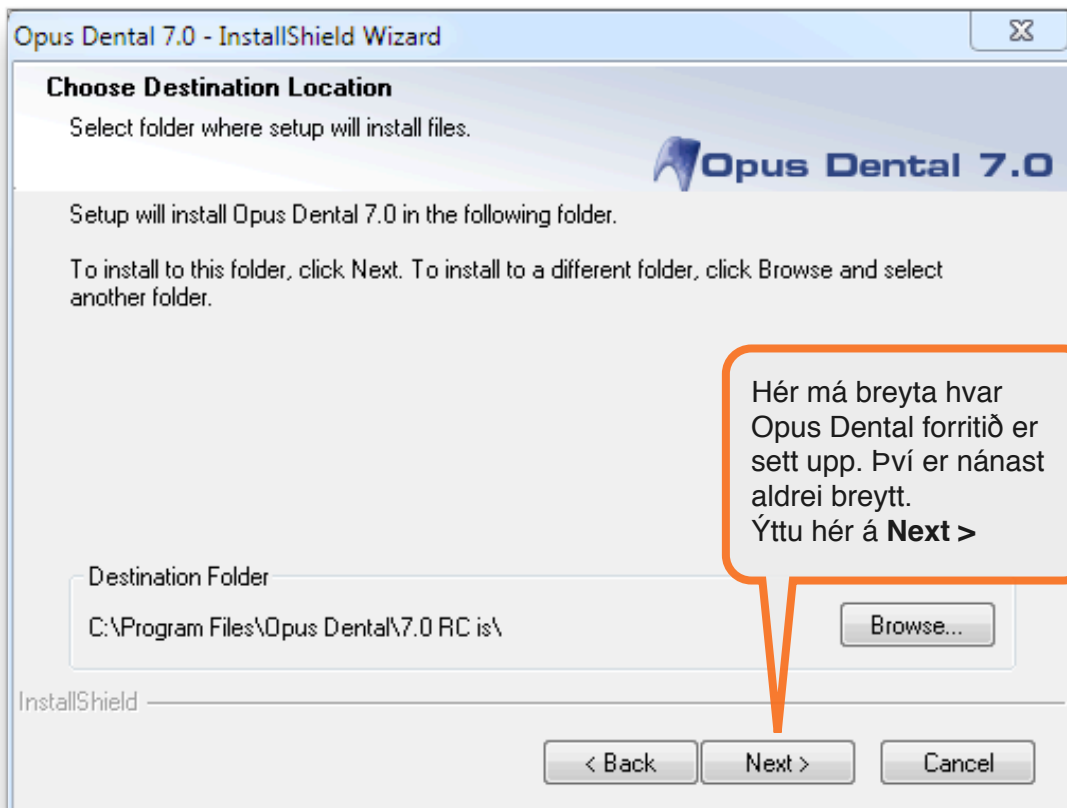
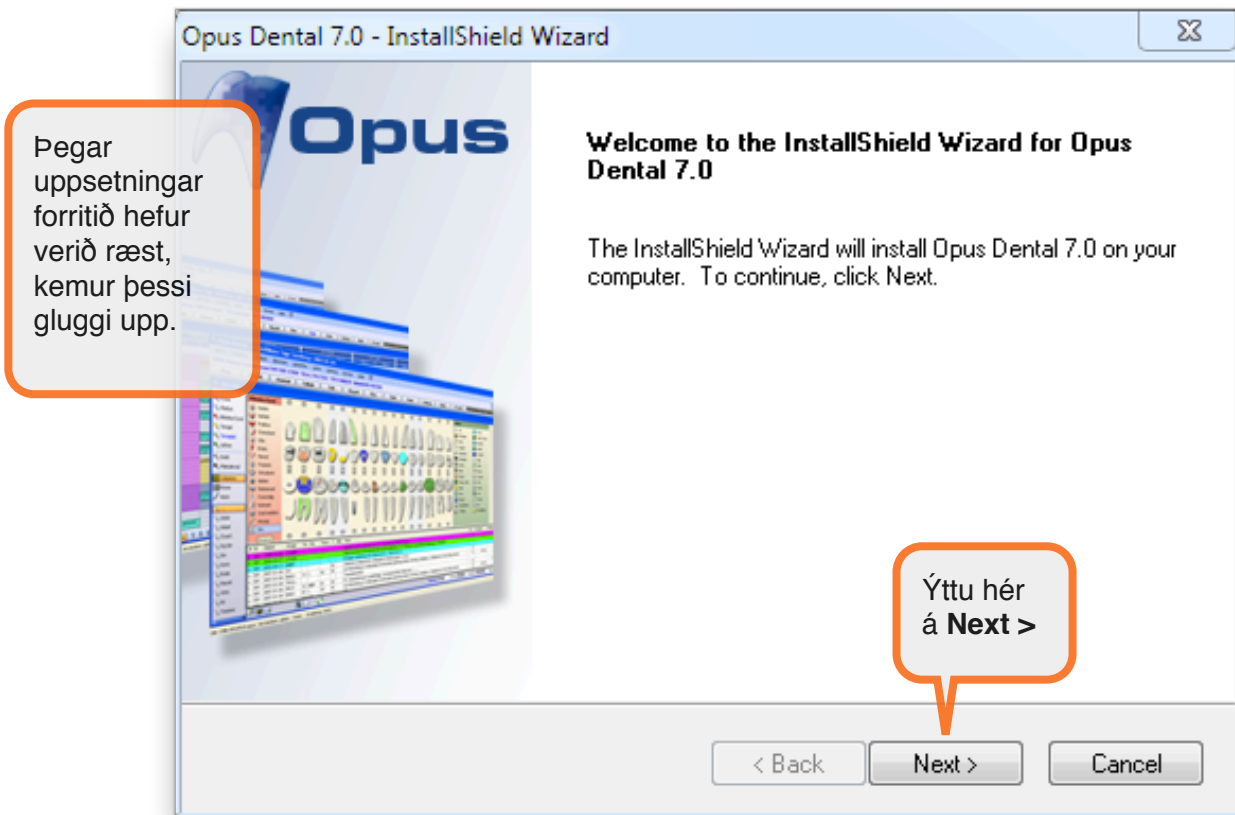


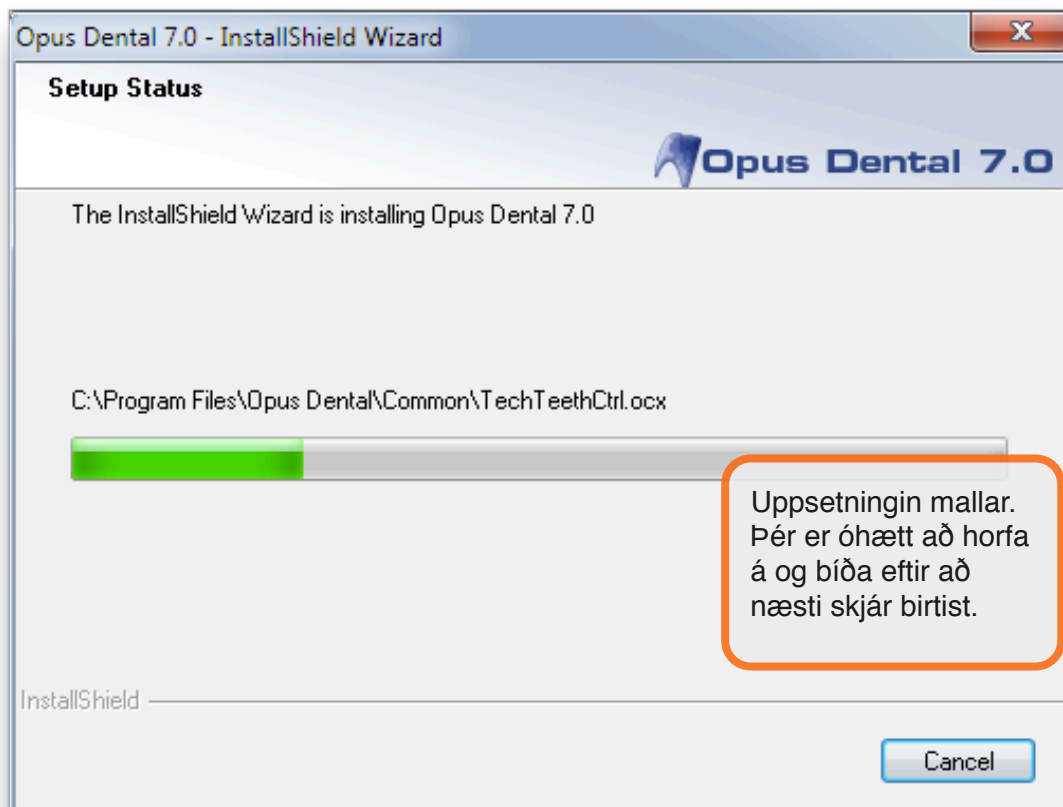
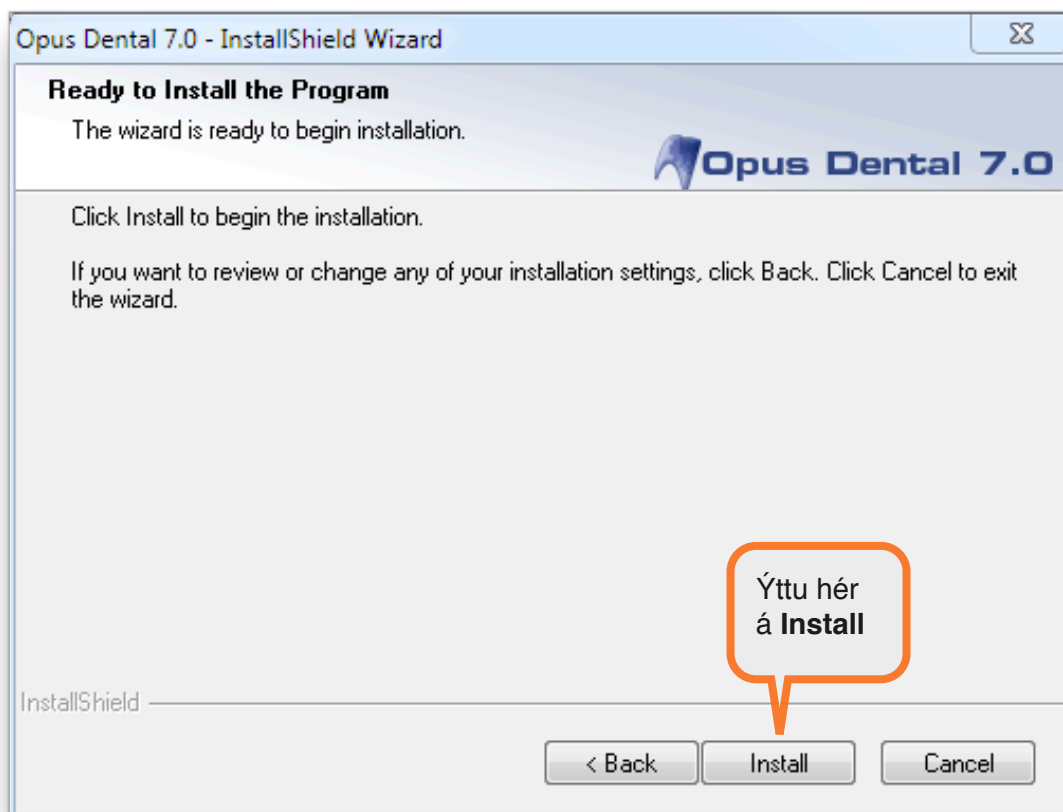
Veldu **Run** til að opna skjalið strax, **Save** til að vista skjalið, t.d. á minnislykil eða sameiginlegt drif. Veldu þá hvar þú vilt vista í glugganum sem kemur upp á eftir.

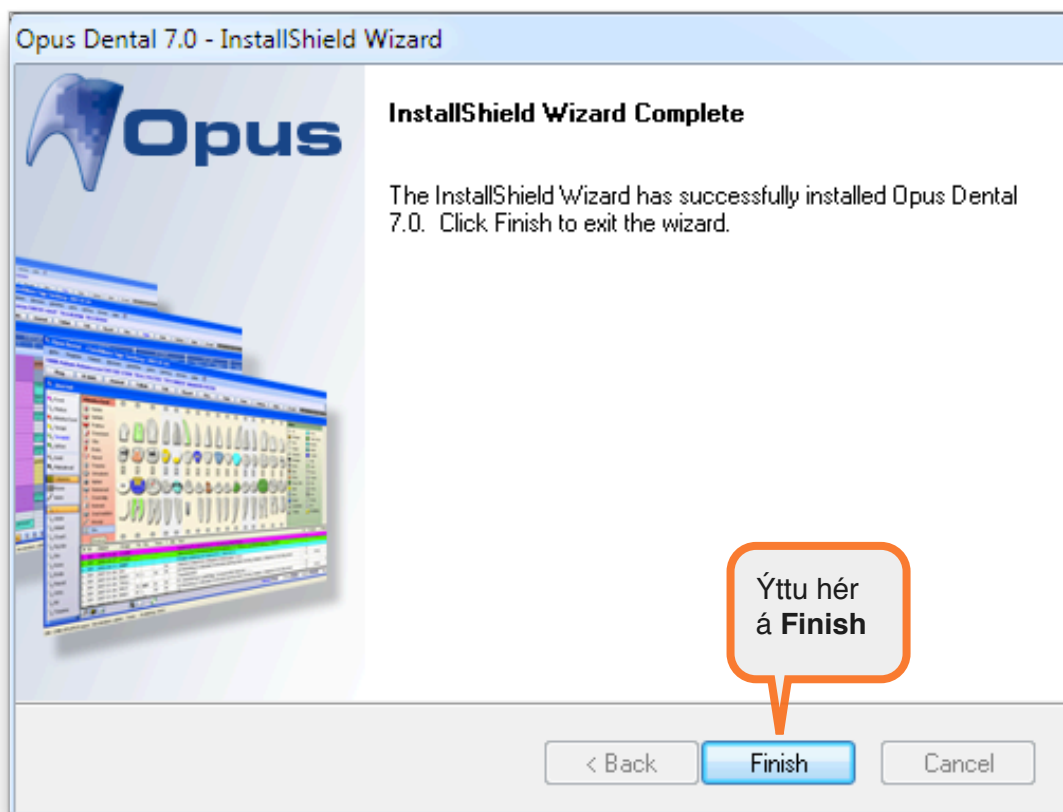
Það sem hafa ber í huga áður en uppsetningin hefst:

- Passaðu að það sé slökkt á Opus Dental á öllum tölvum sem hafa það uppsett.
- Settu uppfærsluna inn á allar vélarnar þínar í einu og ekki skilja neina útundan. Eldri útgáfur af Opus geta ekki átt samskipti við uppfærða gagnagrunninn.
- Byrjaðu á að uppfæra tölvuna sem hýsir gagnagrunninn. Ræstu síðan Opus Dental á þeirri vél og uppfærðu gagnagrunninn samkvæmt leiðbeiningunum í þessu skjali.
- Uppfærðu síðan allar hinar vélarnar þínar.

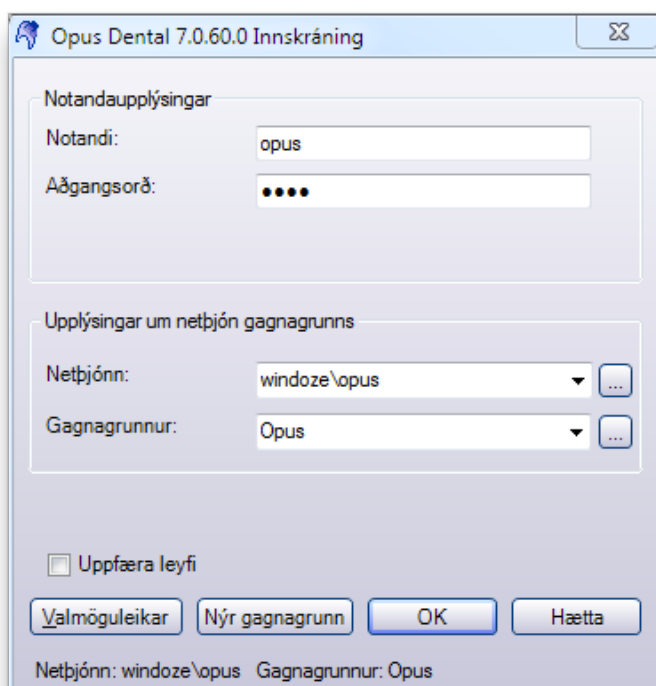
Leiðbeiningar um uppfærslu





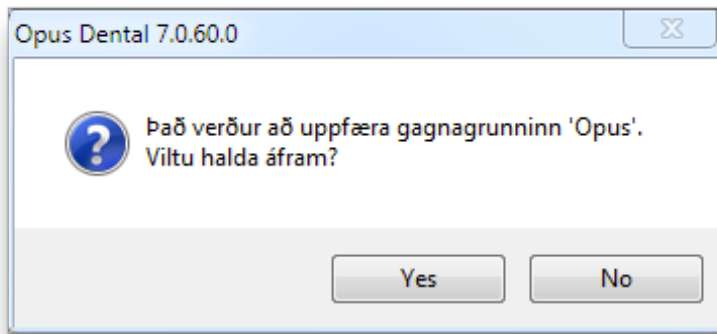


Það er mikilvægt að ræsa Opus strax að uppsetningu lokinni.



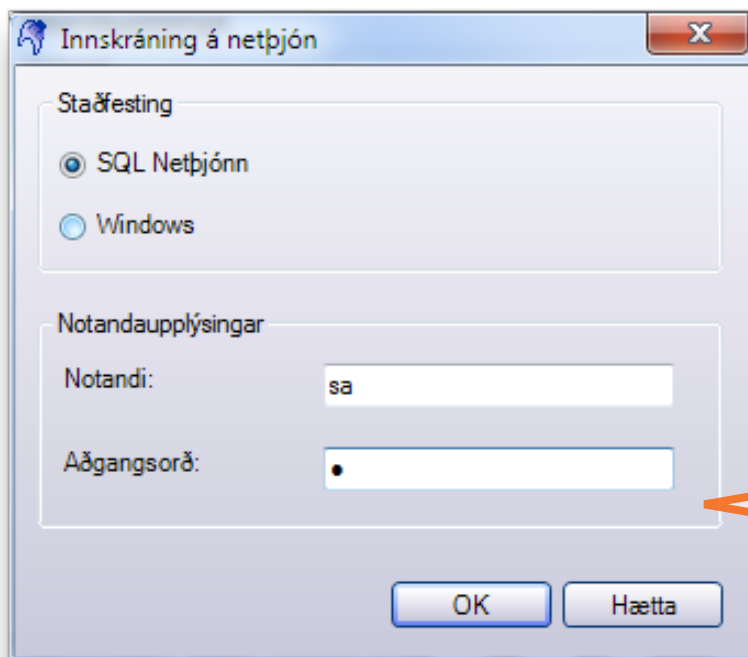
Opnaðu Opus Dental fyrst á „aðal“ tölvunni sem hýsir gagnagrunninn.

Skráðu þig inn eins og venjulega



Þessi skilaboð birtast um að uppfæra þurfi gagnagrunninn.

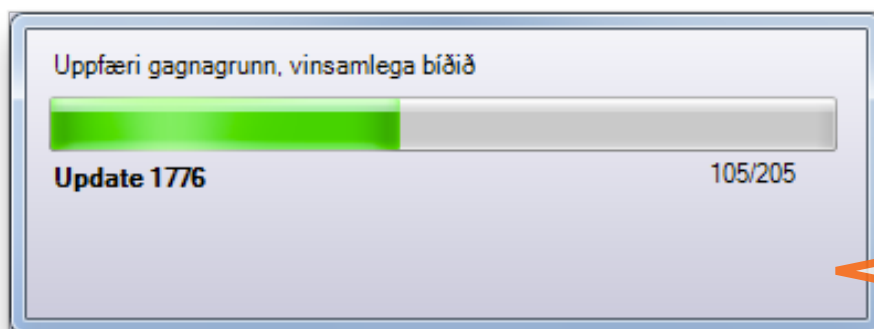
Ýttu hér á **Yes** til að byrja.



Skrifaðu inn lykilorðið fyrir gagnagrunninn og ýttu á **OK**.

Ef þú færð villuboð sem segja að "sa is not the owner of this database" var rangt lykilorð slegið inn.

Hafi lykilorðinu ekki verið breytt, er sjálfgefið lykilorð á SQL Server 2000: **opus** og á SQL Server 2008: **Opus2008** (ath, stór stafur fremst).



Uppfærslan keyrð á gagnagrunninn.

Hún tekur augnablik og þarf að fá að klárast.

Þegar gagnagrunnurinn hefur verið uppfærður, opnast Opus eins og venjulega. Athugaðu, að gagnagrunnsuppfærslan gerist aðeins einu sinni.

Endurtaktu nú Opus Dental uppfærsluna á hinum tölvunum þínum samkvæmt leiðbeiningunum á blaðsíðu 2 þangað til allar tölvurnar hafa verið uppfærðar.